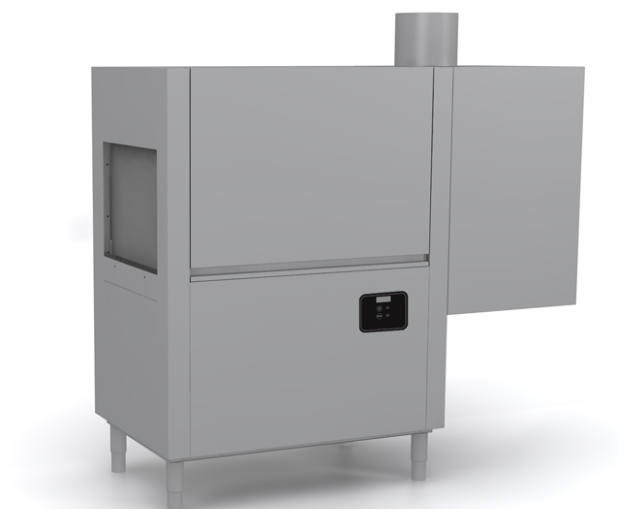


## SYSTEM LINE SL1300

<b>CATÉGORIE</b>	Lave-vaisselle à convoyeur
<b>LIGNE</b>	SYSTEM LINE
<b>PANIER</b>	500x500
<b>DIMENSIONS</b>	1750x770x1825h mm



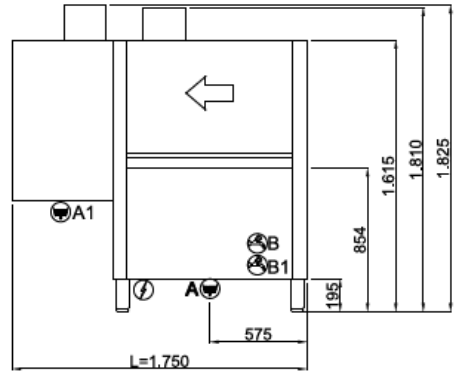
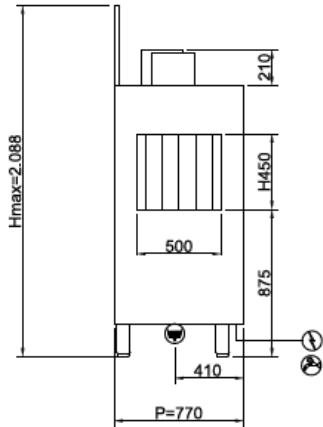
La ligne SYSYEM a été étudiée en sorte de satisfaire les exigences de chaque client, grâce aux différents accessoires installables, parvenant à allier de grandes charges de travail et en optimisant les espaces à disposition, en simplifiant le travail de l'opérateur et en réduisant les consommations. Les modèles de cette ligne sont dotés d'un double système de filtrage qui retient tous les résidus ; les pompes de lavage verticales et les bras de lavage en acier inox, quant à eux, garantissent d'excellentes prestations. SYSTEM est en outre équipée de portes contrebalancées avec double paroi et système anti-chute, et de cuves moulées et arrondies.




CERTIFIED



ON REQUEST





-  400V3N+T 30,90kW  
(CABLE NOT PROVIDED)
-  G 3/4" M  
B: 55°C  
B1: 10°C  
L=1500
-  A: Ø1"1/2 M  
A1: Ø31M  
L=1500

#### FOURNITURE STANDARD

Panier pour verres dim. 500x500x100mm	1
Panier 18 assiettes dim. 500x500x100mm	2

#### CARACTÉRISTIQUES LAVE-VAISSELLE

Dimensions - (mm) L - P - H	1750x770x1825h mm
Dimensions panier	500x500 mm
nb paniers/heure	120/60
Hauteur utile max (cm)	450 mm
Puissance totale	31,25 kW (15°C)
Tension d'alimentation standard	400V3N - 50 Hz

#### LAVAGE

Capacité bac (lt)	70 lt
Puissance pompe	1,5 kW - 2 hp
Résistance bac (kW)	10,5 kW

#### RINCAGE FINAL

Résistance chauffe-eau (kW)	12 kW
Consommation d'eau	150 lt/h
Température eau d'alimentation (°C)	+15°C
Pression minimum de réseau (BAR)	2 bar
Dureté de l'eau (°f)	7°f - 10°f

#### SÉCHAGE

Ventilateur	0,55 kW
portata_d_aria_asciugatura	1400 m3/h
Résistance	6 kW

#### RECUPERATORE TERMICO CALORE

Aspirateur	0,2 kW
Débit d'air	70 m3/h

#### FOURNITURE STANDARD

Panier pour verres dim. 500x500x100mm	1
Panier 18 assiettes dim. 500x500x100mm	2
Porte-couverts 4 places	1
Panier pour verres dim. 500x500x100mm	1
Panier 18 assiettes dim. 500x500x100mm	2

#### OPTIONAL

Réducteur de pression avec manomètre	●
Break-Tank et pompe de rinçage de 200W	●
Option extra power 9,5 kW	●
Centrale de dosage interne (détergent/produit de brillance)	●
Filtre de cuve triple et tiroir en acier inoxydable	●

● Installable en option, ☐ En option non installable